



CHARGÉ(E) DE GESTION FINANCIÈRE ET MANAGEMENT

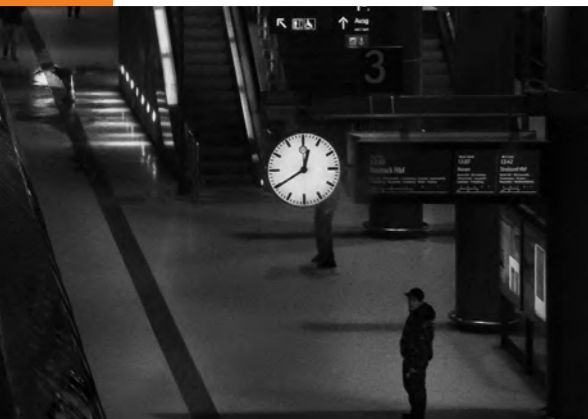


BACHELOR

BAC+3

POURQUOI CHOISIR CETTE FORMATION ?

BACHELOR LE PROGRAMME :



Ce diplôme d'un an forme des experts en gestion comptable et analyse financière, aptes à contribuer à la stratégie d'entreprise. Le chargé de gestion pilote la politique budgétaire, analyse l'environnement, crée des outils de décision, et favorise la croissance et la RSE.


Le/La chargé-e de gestion et management de projet a une vision globale de son environnement et participe à la mise en œuvre de la politique budgétaire et des actions de gestion de son entité. Il/Elle collabore avec la Direction pour appliquer une stratégie budgétaire et une démarche qualité.


Son analyse interne et externe lui permet de concevoir des outils d'aide à la décision, facilitant le développement de son organisation. Maîtrisant les procédures et outils de gestion, il effectue des reportings pour piloter la performance.

En fonction de la taille de l'organisation, il/elle assure partiellement ou totalement le contrôle économique de son service, décide des changements, pilote les projets, et manage son équipe.


Il/Elle soutient la croissance de son unité par l'innovation et met en place des actions favorisant la responsabilité sociétale de l'entreprise.


POURQUOI CHOISIR IFC ?


 Plus de 30 ans d'expérience

 Accompagnement

 Titres certifiés

 Insertion professionnelle

 Candidature gratuite

 Proximité

UE 1 : GESTION D'ENTREPRISE

- Droit des sociétés et contrats : Outils de recherche d'information juridique, types de sociétés et contrats (hors contrats de travail).
- Comptabilité et gestion financière : Bilan, compte de résultat, opérations courantes, analyse de l'activité et SIG, bilan fonctionnel, trésorerie.
- Contrôle de gestion et budgets : Tableaux de bord, écarts, actions correctives, audit.
- Réglementations et risques : Législations, sécurité, normes et risques professionnels.

UE 2 : CULTURE D'ENTREPRISE

- Stratégie et diagnostic : Politique d'entreprise, diagnostic concurrentiel, études de marché, plan d'actions.
- Management de l'information : Veille et benchmarking, SIM, analyse et partage des informations.
- Marketing stratégique : Stratégie d'entreprise et marketing (niveau entreprise, activité, opérationnel).
- Communication et crise : Stratégie de communication, objectifs, plan et budget de communication.

UE 3 : MANAGEMENT ET RESSOURCES HUMAINES

- Gestion des ressources humaines : Gestion du temps, entretiens, taux d'absentéisme, animation d'équipe.
- Management et conflits : Rôles du manager, gestion interculturelle et des conflits, médiation, anticipation.
- Administration et recrutement : Outils de gestion, suivi des effectifs, registres, gestion des absences.
- Communication interpersonnelle et réunions: Techniques de communication (PNL, MBTI), communication interne, conduite de réunions.

UE 4 : OUTILS ET SUPPORTS

- Gestion de projet : Résultats, comptes rendus, présentation de projets, évaluation.

- Informatique de gestion : PGI (ERP), CRM, bases de données et logiciels de gestion.
- Analyse de données : Outils et méthodes statistiques, analyse de résultats.
- RGPD, qualité et RSE : RGPD, protection des données, qualité de produit/service, enjeux de la RSE.

UE 5 : TECHNIQUES COMMERCIALES

- Pilotage des actions commerciales : Techniques de vente, développement de l'activité commerciale, plan d'actions.
- Négociation : Étapes de négociation, argumentation, méthodes relationnelles, hiérarchisation des informations.

UE 6 : MENER UN AUDIT ET UNE GESTION FINANCIÈRE

- Veille et intelligence économique : Collecte et analyse de données pour le positionnement de l'organisation.
- Marketing relationnel : Objectifs, pratiques.
- Politique et diagnostic financier : Plan de financement, diagnostic de rentabilité, solvabilité, cash-flow, stratégies d'investissement.
- Gestion de la performance : Concepts de performance.
- Audit : Préparation d'audits internes et externes, outils de diagnostic.
- Clôture des comptes : Immobilisations, provisions, inventaire, clôture comptable.
- Anglais professionnel.

UE 7 : VALORISATION DES COMPÉTENCES PROFESSIONNELLES

- Atelier insertion professionnelle.
- Séminaires culture métier.
- Rédaction du Rapport d'activité, du dossier Projet et du Livret d'employabilité.
- Préparation au Grand Oral.

Ils en parlent mieux que nous



LE PROCESSUS D'ADMISSION

- 1 - CANDIDATURE
 - 2 - ÉTUDE & VALIDATION DU DOSSIER
 - 3 - ENTRETIEN D'ADMISSION
 - 4 - ACCOMPAGNEMENT
- DANS VOS RECHERCHES

NIVEAU 6

Obtention du Titre « Chargé de gestion et management » Titre enregistré au RNCP n°34734 Niveau 6 - Code 310 310p - Enregistré le 30/06/2020 pour une durée de 5 ans. Certificateurs : FORMATIVES

GESTION FINANCIÈRE ET MANAGEMENT

BLOCS DE COMPÉTENCES ●●●

	Mode
BLOC 1 : RÉALISER UN CONTRÔLE BUDGÉTAIRE	Écrit
BLOC 2 : MANAGER UNE ÉQUIPE ET UN SERVICE	Écrit
BLOC 3 : MANAGER DES PROJETS LIÉS À LA GESTION D'ENTREPRISE	Écrit
BLOC 4 : PARCOURS : MENER UN AUDIT ET UNE GESTION FINANCIÈRE	Oral & Écrit

L'attribution du Titre est conditionnée par l'obtention cumulative des 4 blocs de compétences.

LES MODALITÉS

- En Alternance : au rythme de 2 jours de cours par semaine et 3 jours en entreprise.
- En formule DECLIC : stages en entreprise obligatoires.
- En Formation Continue
- VAE, Transition Pro, CPF...(nous consulter)

LES DÉBOUCHÉS

- Gérant TPE
- Chargé de gestion comptable et financière
- Contrôleur(euse) de gestion junior
- Conseiller en gestion d'entreprise
- Conseiller financier

LES CONDITIONS

- Niveau scolaire : Être titulaire d'un BAC+2 (BTS, L2)
- Avoir satisfait à l'étude du dossier et aux épreuves de sélection.

ET ENSUITE ?

- Entrée dans la vie active
- Poursuite d'études en BAC+5
- Inscription aux concours de la fonction publique cat. A
- Concours d'entrée en écoles de commerce



IFC ALÈS 04 66 30 40 92 ales@ifc.fr	IFC AVIGNON 04 90 14 15 90 avignon@ifc.fr	IFC MARSEILLE 04 91 32 19 29 marseille@ifc.fr	IFC MONTPELLIER 04 67 65 50 85 montpellier@ifc.fr	IFC NÎMES 04 66 29 74 26 nimes@ifc.fr	IFC PERPIGNAN 04 68 67 42 89 perpignan@ifc.fr	IFC ST ÉTIENNE 04 77 92 11 50 stetienne@ifc.fr	IFC VALENCE 04 75 85 36 44 valence@ifc.fr	WESFORD CLERMONT-FERRAND 04 63 30 11 30 info@wesford-clermont.fr
---	---	---	---	---	---	--	---	---